

dne **6. 2. 2025** od **8:00** do **16:00** hodin

**Plánovaná odstávka zahrnuje tyto lokality:****Struhařov (okres Praha-východ)**

Ondřejovská: č. p. 188

Souběžná: č. p. 25, 26, 74, 198

U Lesa: č. p. 134

Zelená: č. p. 165, 186, 187, 205, 242; č. ev. 133

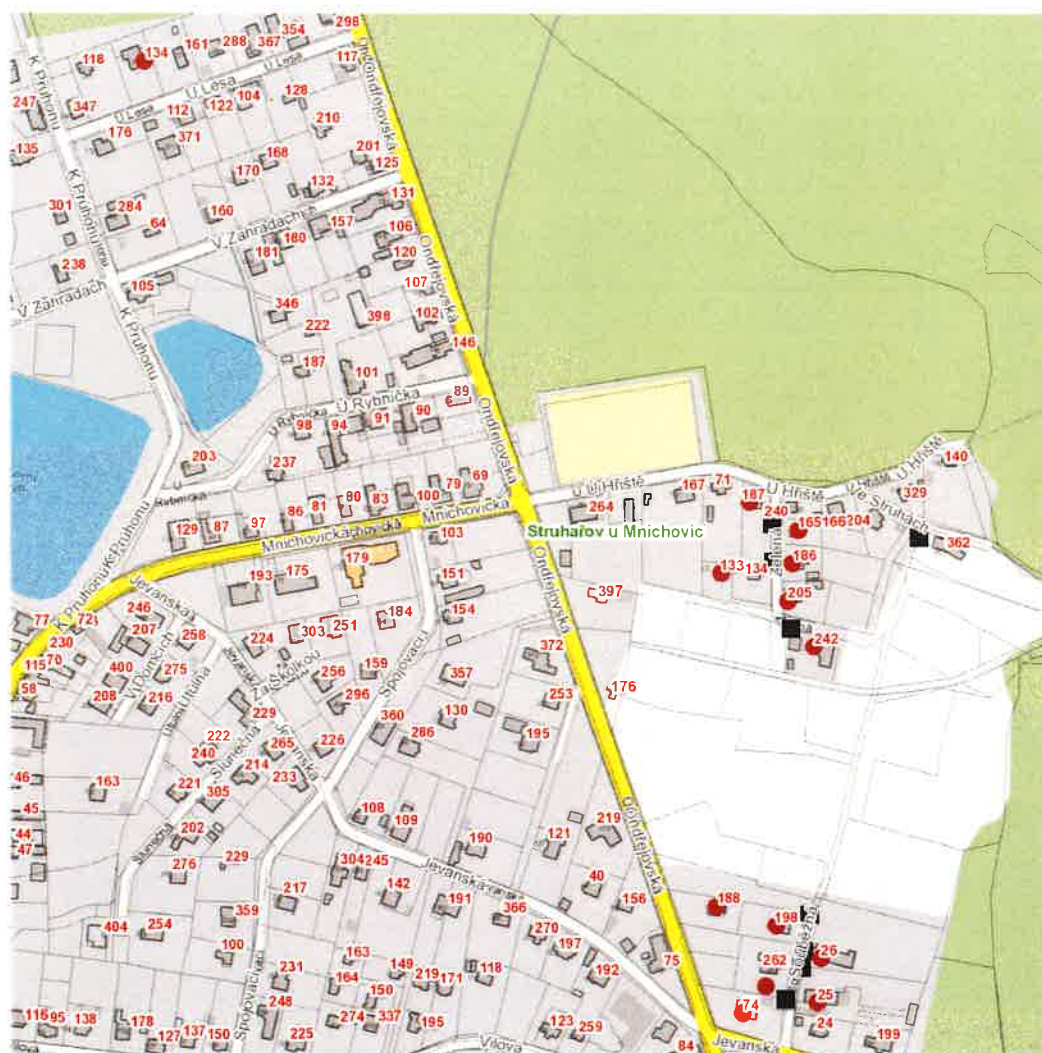
kat. území **Struhařov u Mnichovic** (kód **757080**): parcelní č. 670/5

**UPOZORNĚNÍ**

Dotčené zařízení distribuční soustavy je nutné i v době odstávky považovat za zařízení pod napětím, a proto vás žádáme o dodržení všech zásad bezpečnosti a provedení opatření potřebných k zamezení případných škod na zdraví a majetku. | Provozovatelé výroben elektřiny jsou povinni zajistit přerušeni dodávky elektřiny z výroby do vypnutého úseku distribuční soustavy.

**NEJDE VÁM ELEKTRINA...**

**TIP:** Registrujte se zdarma na [www.cezdistribuce.cz/sluzba](http://www.cezdistribuce.cz/sluzba) a informace o odstávkách elektřiny budete dostávat e-mailem nebo SMS. U poruch zasíláme SMS s předpokládanou dobou obnovení dodávek. | Aktuální stav dodávek elektřiny na konkrétní adrese zjistíte snadno, rychle a bez registrace na portále **Bez Šťávy** ([www.bezstavy.cz](http://www.bezstavy.cz)).

dne **6. 2. 2025** od **8:00** do **16:00** hodin**Orientační mapový podklad odstávkou dotčených lokalit****VYSVĚTLIVKY**

- – adresy dotčené odstávkou elektřiny
- – místa připojení k elektrické síti dotčená odstávkou

**INFORMACE ZASLÁNA**

IDDS: jdkaum9 (Obec Struhařov)